

FORELØBIGT PROGRAM /
**DET GODE ÆLDRELIV
TRODS SYGDOM**

25. september 2017
Hotel Comwell Kolding

ÆLDRE



Program

- 09.00 – 09.30** **Kaffe, te og morgenbrød i udstillerområdet**
- 09.30 – 09.40** **Velkomst**
v/ Thomas Adelskov, formand for KL's Social- og Sundhedsudvalg og Thomas Funding, politisk analytiker, TV2 News
- 09.40-10.10** **Afventer**
- 10.10-10.30** **Hvorfor interessere sig for forebyggelse blandt ældre med sygdom?**
Giver patientrettet forebyggelse blandt ældre med alvorlig sygdom mening? Hvad kan man konkret gøre i forhold til at forebygge forværring af sygdom hos ældre patienter?
v/ Jesper Ryg, overlæge, Odense Universitetshospital samt forskningsleder, SDU
- 10.30-10.40** **Når opgaven flytter hjem**
Hvordan sikrer vi patienterne en forsvarlig overgang fra sygehus til eget hjem?
v/ Bo Lindberg, kommunal læge, Slagelse Kommune
- 10.40 - 11.05** **Pause - Kaffe, te og besøg i udstillerområdet**
- 11.05-11.25** **Borgerne har ordet**
- 11.25-11.40** **Hvis resten af livet skal leves med sygdom**
Hvilke overvejelser gør raske ældre sig, hvis livet pludselig tager en drejning og sygdom bliver en del af hverdagen?
v/ Margrethe Kähler, forfatter og Karen Stæhr, sektorformand, FOA samt medlem, Etisk Råd
- 11.40-11.50** **Afventer**
- 11.50-13.00** **Frokost efterfulgt af kaffe og te i udstillerområdet**
- 13.00-14.00** **Sessioner** (se uddybning på næste side)
- 14.00-14.30** **Pause med kaffe, te og kage i udstillerområdet**
- 14.30-15.30** **Vi må snakke mere om døden - og gøre noget ved den!**
Tema: Rundt om den vanskelige beslutning om, hvordan den sidste tid skal leves. Hvordan kan vi blive bedre til at tale om døden? Hvordan skal vi prioritere ressourcerne? Hvordan understøtter vi, at de ældres valg om den sidste tid træffes på et oplyst grundlag?
v/ Ove Gaardboe, overlæge, Dansk Selskab for Patientsikkerhed, Mickael Bech, direktør, KORA, Lotte Blicher Mørk, hospitalspræst, Rigshospitalet, Margit Lundager, forstander, Kildevæld Sogns Plejehjem og Bent Vejsgaard Jensen, beboer og brugerrådsformand, Kildevæld Sogns Plejehjem
- 15.30-15.55** **Den frivillige død**
Hvordan ser andre kulturer på det at blive ældre, gammel og syg - og på døden som en afslutning eller måske en ny begyndelse?
v/ Rane Willerslev, direktør, Nationalmuseet
- 15.55-16.00** **Tak for i dag**

Sessioner kl. 13.00-14.00

1. Erindringsdans - fokus på livsglæde, fællesskab og relationer

Erindringsdans er et koncept, som i 2008 blev udviklet af sygeplejerske Susanne Rishøj fra Demenskonsulenten og er målrettet ældre med svær demenssygdom på plejehjem. I 2014 -2017 har Alzheimerforeningen uddannet over 600 instruktører i Danmark, hvis primære opgave er at implementere og fastholde Erindringsdans på deres eget plejehjem. Erindringsdans er gennem årene blevet en stor succes på mere end 500 plejecentre fordelt på 57 kommuner. I oplægget beskrives projektets resultater ud fra hvorfor Erindringsdans er en velegnet aktivitet til at skabe glæde, samvær og god motion hos mennesker med svær demenssygdom. Ligeledes skildres årsagerne til det høje motivationsgrundlag og engagement hos medarbejdere, frivillige og de pårørende, der ses ved aktiviteten Erindringsdans.

v/ Ane Eckermann, Projektleder, Alzheimerforeningen og Susanne Rishøj, sygeplejerske, Demenskonsulenten

2. Vision for det gode ældreliv

Mange ældre lever i dag et godt, værdigt og indholdsrigt liv, men der er også en gruppe, hvor det værdige ældreliv er udfordret. Vi har en særlig forpligtigelse overfor mennesker, der har behov for hjælp, så de bliver mødt med respekt for de ressourcer, den formåen og de behov, de har. Men hvor langt er vi? Og hvad skal der til for at nå i mål? Hvordan indretter vi ældreplejen, så hjælpen er der, når man har brug for den? Hvordan kan professionelle møde den enkeltes behov? Er der plads til fokus på gode relationer og livsudfoldelse? Kom og hør om Ældre Sagens vision og nogle inspirerende eksempler fra praksis, der sigter på at skabe god pleje og omsorg samt livskvalitet for ældre med brug for hjælp.

v/ afventer

3. Døgnrytmelys, har det betydning for ældre og kan farvet lys gøre en forskel

At være med i processen fra introduktion af produktet, planlægning af hvilke typer lysfarve, ideer til døgnrytmelysets tidsperspektiv, til udvikling af betjeningspaneler, opsætning og implementerings forløb incl. udfordringerne, til første evalueringsrunde. Virker det? Har det gjort en forskel? Blev vi overrasket over noget? Har det haft de effekter, som vi forventede? Det er nogle af de spørgsmål vi vil give vores oplevede svar på. Overrasket ja, det er vi blevet en del gange i processen.

v/ Farhia Ali, social- og sundhedsassistent og Conny F. Christensen, forstander.

4. Samlerapportering af utilsigtede hændelser – mere læring, mindre rapportering?

Tusindvis af borgere modtager hver dag pleje og omsorg af høj kvalitet i kommunerne, på plejecentre eller i egen bolig. Engang imellem sker der desværre utilsigtede hændelser eller fejl. Her er det vigtigt, at kommune og personale kan lære af hændelsen og undgå, at andre bliver udsat for det samme. Men samtidig bør der også være en balance mellem de ressourcer, der anvendes til at rapportere de utilsigtede hændelser, og den læring man får ud af dem. Styrelsen for Patientsikkerhed gennemførte i foråret et halvårligt pilotprojekt, som afprøvede en simplere rapportering i ti kommuner med henblik på at arbejde smartere med læring. Nu er spørgsmålet, om samlerapportering kan være en farbar vej til bedre læring i sundhedsvæsenet fremover?

v/ Janet Johannessen, oversygeplejerske, Styrelsen for Patientsikkerhed

5. Øget fokus på faglighed om ensomhed: hvordan understøtter vi medarbejdere og ledere?

Ensomhed blandt ældre er på dagsordenen i mange kommuner. At sætte fokus på den sociale dimension i sundhedsarbejdet fordrer en ændring i den faglige tænkning, men også i holdninger og fokus hos medarbejdere. For at støtte ledere og medarbejdere i denne faglige forandring har Københavns Kommune sammen med Marselisborg – Center for Udvikling, Kompetence og Viden udviklet en e-baseret materialesamling med både borgercases, viden og dialogredskaber. Materialet indgår som del af en større indsats med henblik på at sætte fokus på ensomhed i personalets arbejde. På sessionen vil vi fremvise materialesamlingen, give kommunerne inspiration til dens anvendelsesmuligheder og præsentere de tanker, der ligger bag denne måde at arbejde på.

v/ Lluis Armangué, Specialkonsulent, Sundheds- og Omsorgsforvaltning, Københavns Kommune og Dorit Wahl-Brink, Director, Marselisborg – Center for Udvikling, Kompetence & Viden

6. Ældre og alkohol- hvordan kan forebyggelsen styrkes?

Sundhedsprofilerne viser, at en stor andel af ældre borgere over 65 år har et overforbrug af alkohol. Det er denne gruppe borgere, der over de kommende år, vil få brug for kommunale ydelser som fx hjemmehjælp, pleje eller botilbud. Men er kommunerne gearet til denne nye gruppe ældre? Sessionen sætter fokus på alkoholoverforbrug hos ældre; hvilke konsekvenser har det for borgeren og plejepersonalet, og hvordan kan kommunen styrke den forebyggende indsats?

v/ Anette Søgaard Nielsen, Projektdirektør, Forskningsenheden for klinisk alkoholforskning, SDU, Anita Hjort Rasmussen, alkoholforebyggende medarbejder, Silkeborg Kommune og Rikke Hamfeldt, Seniorkonsulent, Ældre Sagen

Praktiske oplysninger

Tid og sted:

Mandag den 25. september 2017 kl. 9.30 (morgenkaffe og brød fra kl. 9.00-09.30) til kl. 16.00
Hotel Comwell Kolding, Skovbrynet 1, 6000 Kolding

Overnatning:

Kontakt Hotel Comwell Kolding direkte. Særpris kr. 702,00 ex moms: kode "KL". Vær dog opmærksom på, at der ofte kan findes endnu bedre priser via hotellets online-booking – tjek derfor dagens tilbudspris på: www.comwellkolding.dk.

Deltagergebyr:

Kr. 1.995,- ex moms. Faktura fremsendes efter afholdelse af konferencen.

Afbud:

Der er bindende tilmelding, men ønsker du at overdrage din plads til en kollega, kan du selv redigere i systemet, indtil primo september, uden først at meddele dette til arrangøren.

Når systemet ikke længere tillader redigering kan du kontakte sekretær Laila Christine Jensen, lci@kl.dk, 3370 3292

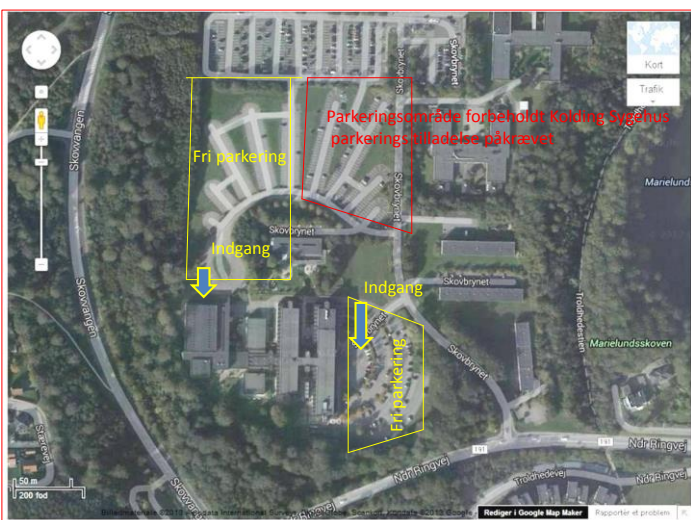
Parkering/Transport:

Ved Hotel Comwell Kolding findes et antal parkeringspladser, som stilles gratis til rådighed for alle. Der findes også betalings-parkeringspladser, som kun må benyttes af personer med ærinde på Kolding Sygehus og alle opfordres derfor til at holde godt øje med skiltningen. Det er vores erfaring, at der ved konferencer med mange deltagere som denne, opstår problemer med at få en gratis P-plads og med at komme til og særligt fra konference-stedet pga. de trafikale omstændigheder, som kø, myldretid mv. Det tilrådes at overveje at tage toget.

Parkeringsmuligheder (se kort)

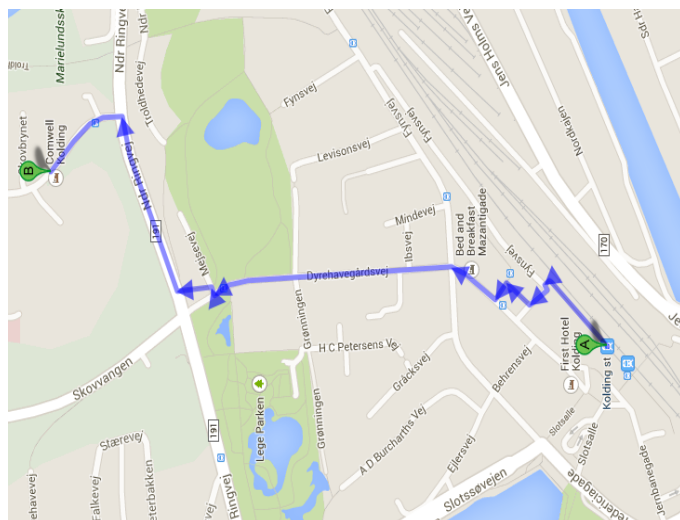
Det er eget ansvar at tjekke reglerne på stedet!

Gule områder er gratis - Rødt område kræver parkeringstilladelse



Gåafstand fra/til Kolding Station (se kort)

Der er kun ca. 1 km gang fra Kolding Station



Plancher:

Efter konferencen vil du kunne se div. plancher fra dagen på www.kl.dk/aeldrekonference2017

Yderligere information

Faglig del: Chefkonsulent Karen Marie Myrndorff, kmm@kl.dk, 3370 3489

Praktisk del: Sekretær Laila Jensen, lci@kl.dk, 3370 3292

Stand: Udstillerkoordinator Student Katarina Rajic, kara@kl.dk, 3370 3224

KL's konferencekalender på Social- og Sundhedsområdet:

Dato	Konference	Sted
9. oktober 2017	KL's Rusmiddelkonference	Hotel Comwell Kolding
28. november 2017	KL's Handicap- og Psykiatrikonference	Hotel Comwell Kolding
16. januar 2018	KL's Sundhedskonference	Hotel Comwell Kolding
20. marts 2018	KL's konference om udsatte børn og unge	Hotel Nyborg Strand
17.-18. maj 2018	KL's Social- og Sundhedspolitiske Forum	Aalborg Kongress og Kultur Center

Hvis du ønsker nyheder og information om kommende konferencer på social- og sundhedsområdet, kan du tegne abonnement på siderne: www.kl.dk/socialservice og www.kl.dk/sundhed - så vil du løbende modtage mails, når vi informerer om både nyheder og konferencer på området.